

## Lisa 2 Tuulepargiga seotud ehitustöid toetav dokument

### Lisa dokumendile:

**Hoonestusloa taotlus avaliku veekogu ehitisega koormamiseks:**

**Avamere tuulepargi ehitamiseks Liivi 2 alale**

---

Kooskõlas ehitusseadustiku § 113<sup>3</sup> lg 3 on siinkohal esitatud planeeritud ehitustööde ja ehitustöid toetavate rajatiste asukoha kaart, mis sisaldab ka veealuseid kaablikoridore.

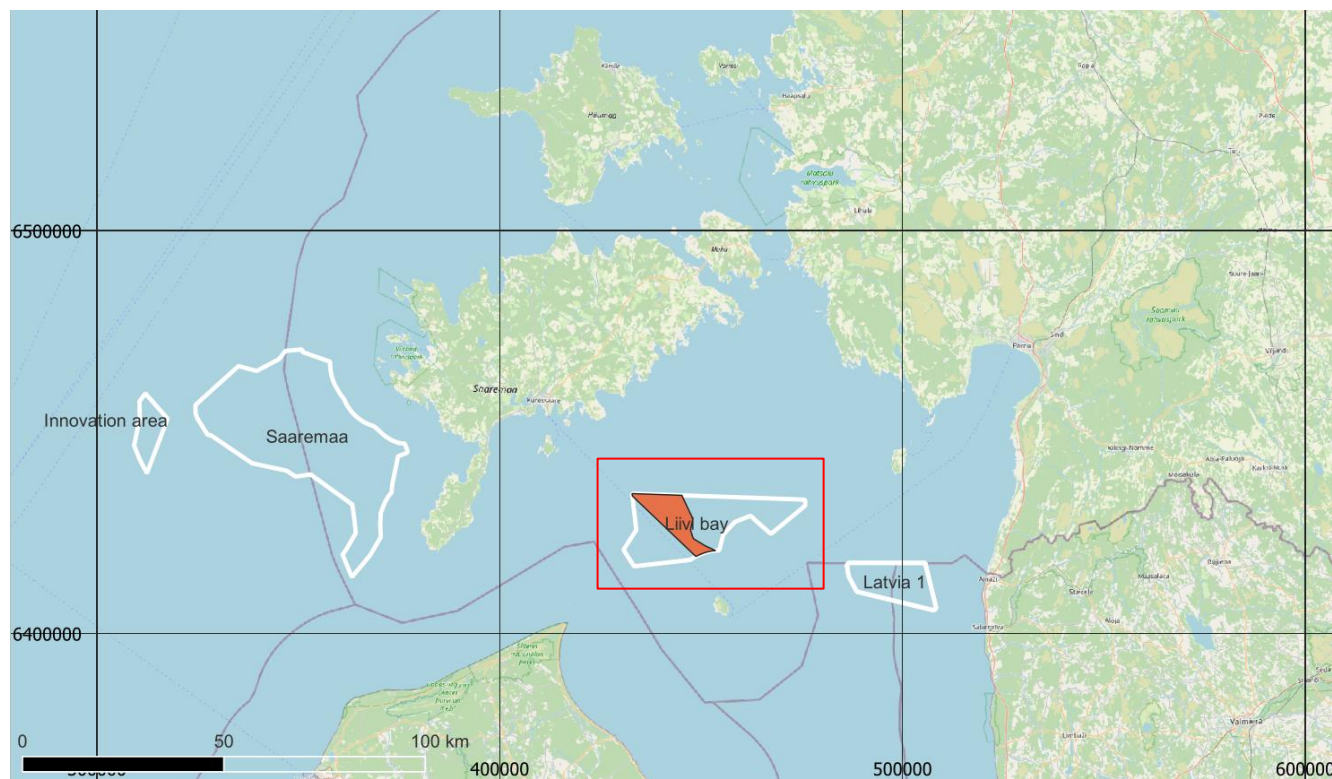
Liivi 2 ala on kaardil esile tõstetud joonisel 1.

Joonis 3 näitab esialgset Liivi 2 ala plaanilahendust 36 tuuleturbiiniga, mis põhineb 22 MW turbiinitüübil. Alajaama ja/või vesiniku tootmise platvormide asukohad ei ole joonisel esitatud, aga jäävad projektiala piiridesse.

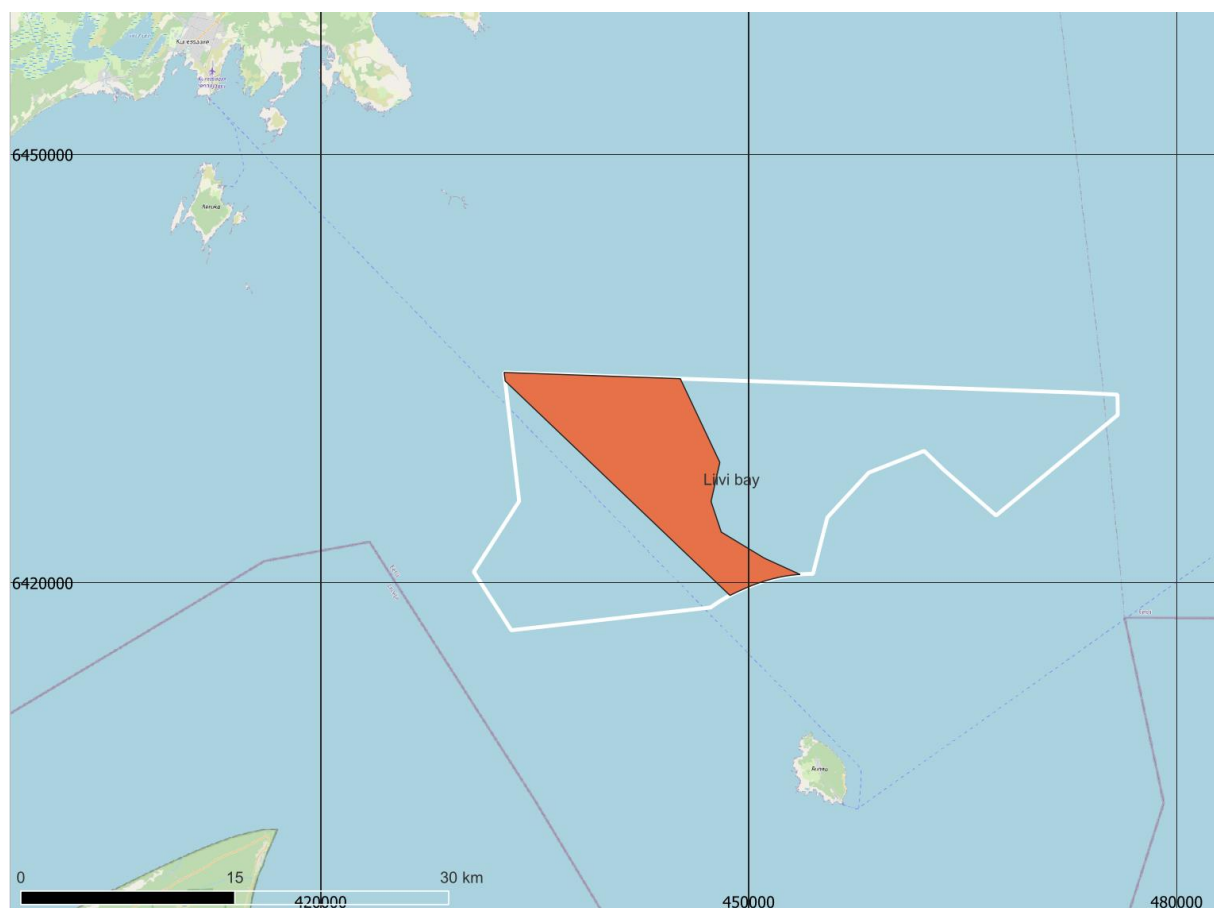
Mainstream optimeerib tuulepargi projekti pidevalt projekteerimise ja hankeperioodi jooksul, et vähendada keskkonnamõjusid, suurendada infrastruktuuri positiivset mõju jätkusuutlikkusele ning optimeerida tuulepargi konkurentsivõimet ja energia väljalaset. Tuulepargi plaanilahenduste tegemine on iteratiivne protsess, kus jooksvalt võetakse arvesse ala kohta kogutavaid andmeid vastavalt nende saamisele. Asjakohaste merepõhjauuringute teostamise järgselt arvestab kavand sobilike ohutuskujadega. Kavandi plaanilahendusse kaasatakse tuulepargis või selle läheduses hädas olevate laevade ja/või inimeste avariiväljakutsetele vastamise nõuded vastavalt asjakohastele nõuetele ja suunistele ning alaspetsiifilistele nõuetele.

Eesti mereala planeering defineerib ekspordikaabli koridoride kontseptsioonid avamere tuuleparkide Eesti põhivõrku ühendamiseks. Need koridorid on 200 m laiused. Peamine eesmärk koridoride määramisel oli vältida Natura 2000 alasid. Mainstream on kasutanud seda Liivi 2 ala ekspordikaabli marsruudi välja pakkumisel põhiversioonina. Võimalikud ekspordikaabli teekonnad Liivi 2 alalt maismaale on välja pakutud joonisel 4. Eeldatavalt saab kaablikoridore jagada piirnevate tuuleparkide arendajatega, mis sisaldaks mitut paralleelset kaablimarsruuti erinevate projektide teenindamiseks. See sõltub täiendavast analüüsist ja Eesti võimuorganite heakskiidust planeerimisprotsessi edenedes. Osalise või täieliku vesiniku tootmise stsenaariumi korral paigaldatakse eeldatavalt vesiniku eksporditorud samadesse koridoridesse ekspordikaablitega.

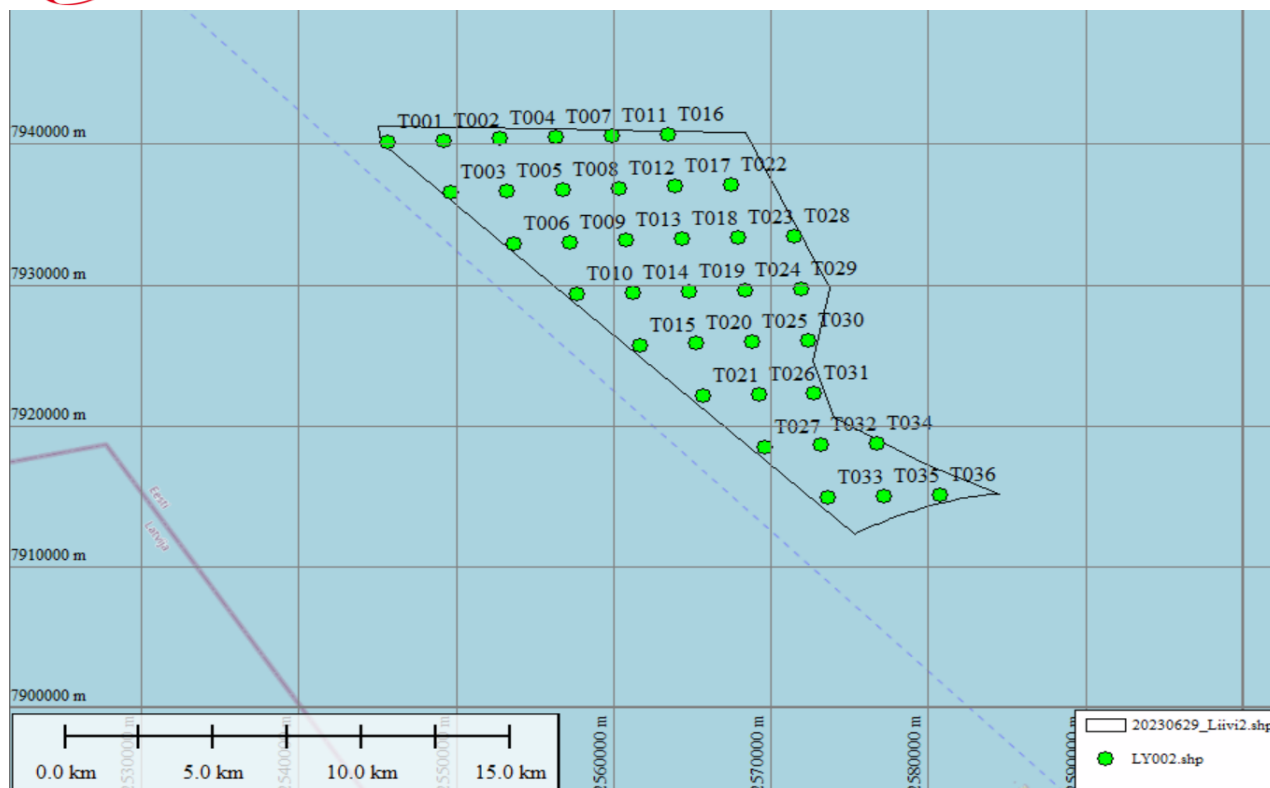
Täpne tuulepargi plaanilaotus ehitustööde asukoha määramisega, mis sisaldab ka kaablimarsruute, määratakse hilisemas staadiumis, kui on teostatud rohkem uuringuid keskkonnamõjude, pinnasetingimuste, energia optimeerimise ja võrguühenduste asukohtade jaoks.



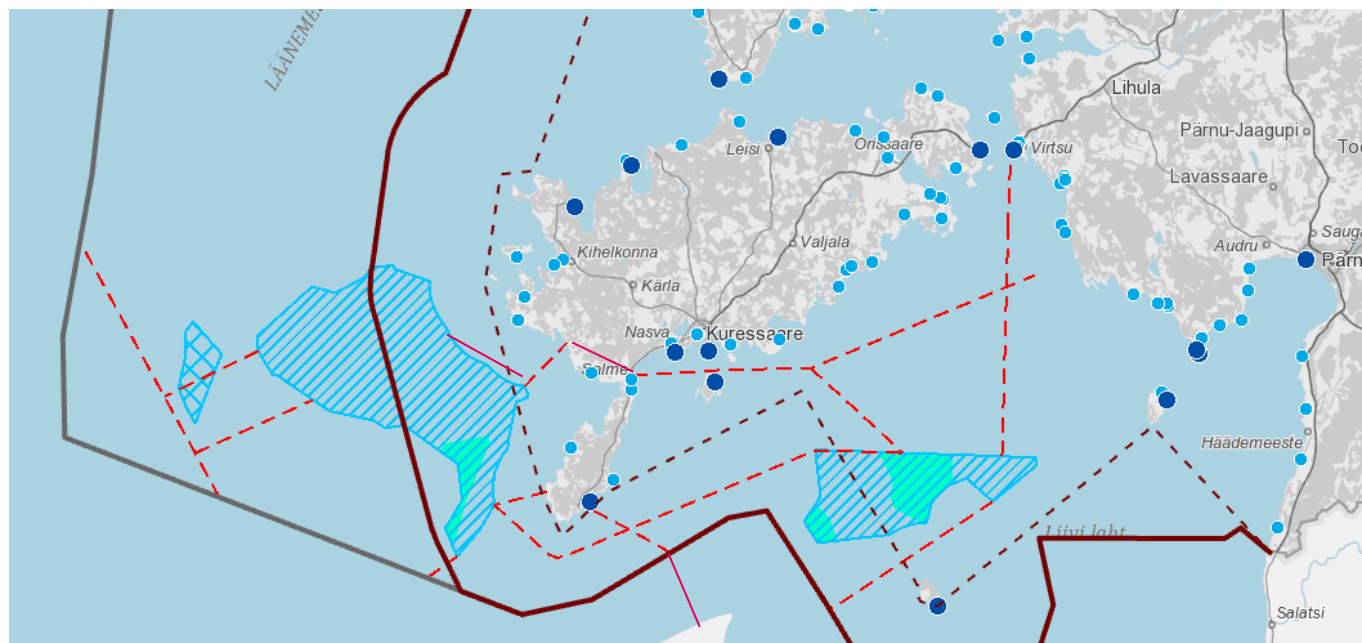
Joonis 1. Liivi 2 ala Liivi lahes Eesti mereala planeeringu avamere tuule arenduse alal



Joonis 2. Lähivaade Liivi 2 alale Liivi lahes



Joonis 3. 22 MW tuuleturbiinide esialgne asukoht Liivi 2 ala sees



Joonis 4. Liivi 2 ala ekspordikaabli marsruudi eskiislahendus ja võimalikud ühendused mereala planeeringu muude aladega